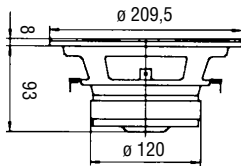


# CS 201

180+180 Watt max | 4+4  $\Omega$  |  $\varnothing$  200 mm / 8"



## SUB WOOFER

Doppia bobina mobile, membrana in cellulosa smorzata e sospensione in gomma  
Dual coil, doped paper cone, rubber surround



Potenza nominale	<b>60+60 W</b>	Re	<b>3+3 <math>\Omega</math></b>	D	<b>168 mm</b>
Impedenza nominale	<b>4+4 <math>\Omega</math></b>	Fs	<b>43 Hz</b>	Vas	<b>44 dm<sup>3</sup></b>
Sensibilità (1W/1m)	<b>90 dB</b>	Qms	<b>3,25</b>	Bxl	<b>3,85 Wb/m</b>
$\varnothing$ bobina mobile	<b>38 mm</b>	Qes	<b>0,58</b>	Xmax	<b>4 mm</b>
Altezza traferro	<b>6 mm</b>	Qts	<b>0,49</b>	$\eta_o$	<b>0,58 %</b>
Fori di fissaggio	<b>4 <math>\varnothing</math>5 / <math>\varnothing</math> 198,5</b>	Mms	<b>21 g</b>	Le	<b>0,2 mH</b>
Foro pannello	<b>180 mm</b>	Cms	<b>0,64 mm/N</b>	Peso	<b>2,4 Kg</b>



Parametri rilevati  
con bobine mobili  
in parallelo  
Parameters taken  
with coils in parallel

